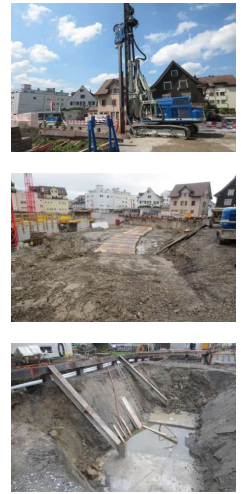


# Überbauung Falken, St. Gallerstrasse, Lachen



Zeitraum 2013 - 2014  
Projektgrösse Hochbau : 27'000m<sup>3</sup>  
Baugrube : 12'000m<sup>3</sup>

Auftraggeber Private Bauherrschaft  
Planer Hensel Architektur AG, 8853 Lachen

## ERBRACHTE LEISTUNGEN

Projekt und Baukontrolle Tragstruktur  
in Massivbauweise

Projekt und Baukontrolle Baugrube  
mit Rühlwand

Projekt und Baukontrolle  
Pfählungsarbeiten

## PROJEKTBE SCHRIEB

An der St. Gallerstrasse in Lachen werden zwei Mehrfamilienhäuser auf einer gemeinsamen Tiefgarage erstellt. Die Garagenzufahrt erfolgt über die bereits im Bau befindliche Nachbargarage. Auf die Schnittstellen wurde von Beginn weg grossen Wert gelegt, so dass für beide Bauherren eine optimale Lösung entstand. Das Bauwerk kommt in den heiklen Baugrund von Lachen zu liegen. Die Baugrube wird grösstenteils von einer Rühlwand umschlossen. Teilweise sind Ecksprissungen und Absprissungen auf die Aushubsohle notwendig, um Deformationen klein zu halten.

Im Bereich eines direkt anstossenden Nachbargebäudes musste dieses mit Stahljochen abgefangen werden.

Die Gebäude werden mittels Jettingpfählen fundiert.