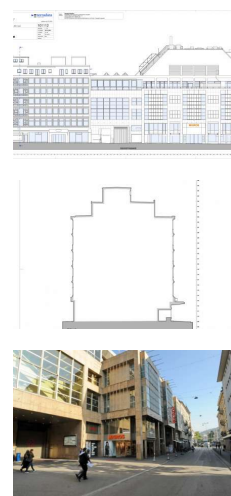
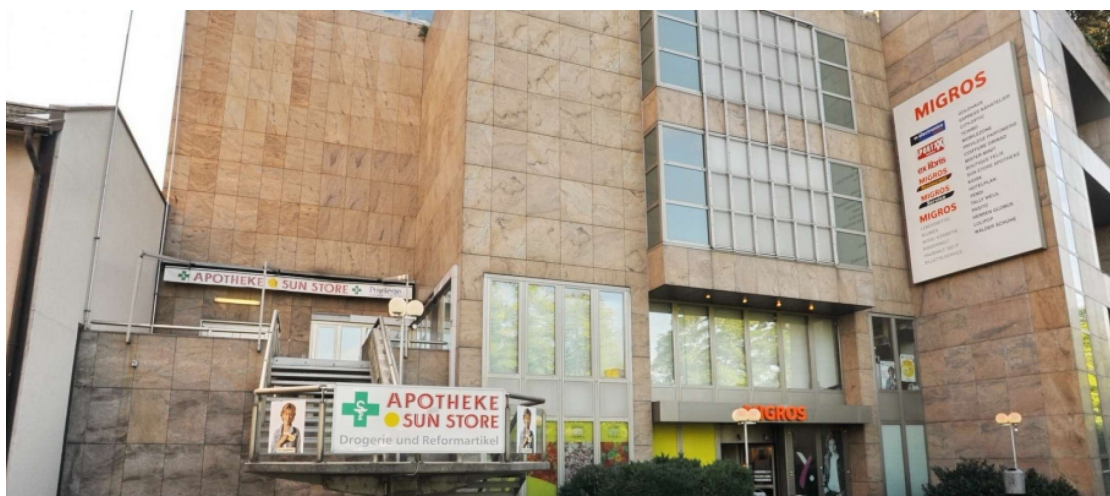


Architekturvermessung Migros City, Zürich



Zeitraum Oktober 2013
Planer Steinegger Baurealisation GmbH

Auftraggeber Steinegger Baurealisation GmbH

ERBRACHTE LEISTUNGEN

Gebäudeaufnahmen:
2D Fassadenpläne
2D Schnittplan

PROJEKTBSCHRIEB

Für den geplanten Umbau wurde das Gebäude mittels 3D-Laserscanner und Tachymeter neu vermessen und es wurden 2D-Pläne erstellt.