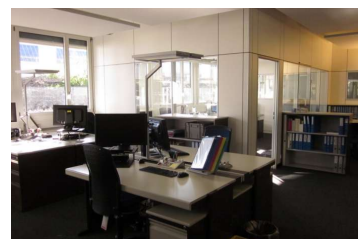


Werkzeugbau und Büroausbau Geberit AG, 8645 Jona



Zeitraum 2012 - 2013
Projektgrösse 3 Mio.

Auftraggeber Geberit Produktions AG
Planer Walter Böhler AG

ERBRACHTE LEISTUNGEN

Gesamtplanung
Bauingenieurleistungen

PROJEKTBESCHRIEB

Im Untergeschoss der Geberit Produktions AG wurde auf 900 m² der neue Werkzeugbau realisiert. Zudem wurden auf weiteren 1000 m² diverse Werkstatt Räume für Schweißen, Mikrostrahlen, Ultraschall etc. sowie Büroräumlichkeiten erstellt.

Damit die schweren Maschinen in den tiefer liegenden Werkzeugbau eingebracht werden konnten, wurde ein mobiler Boden aus Stahl mit gesteuerten Kettenzügen gebaut.

Die Kappa Filter Systems GmbH hat für den Werkzeugbau ein Lüftungs- und Klimakonzept erarbeitet und ausgeführt.