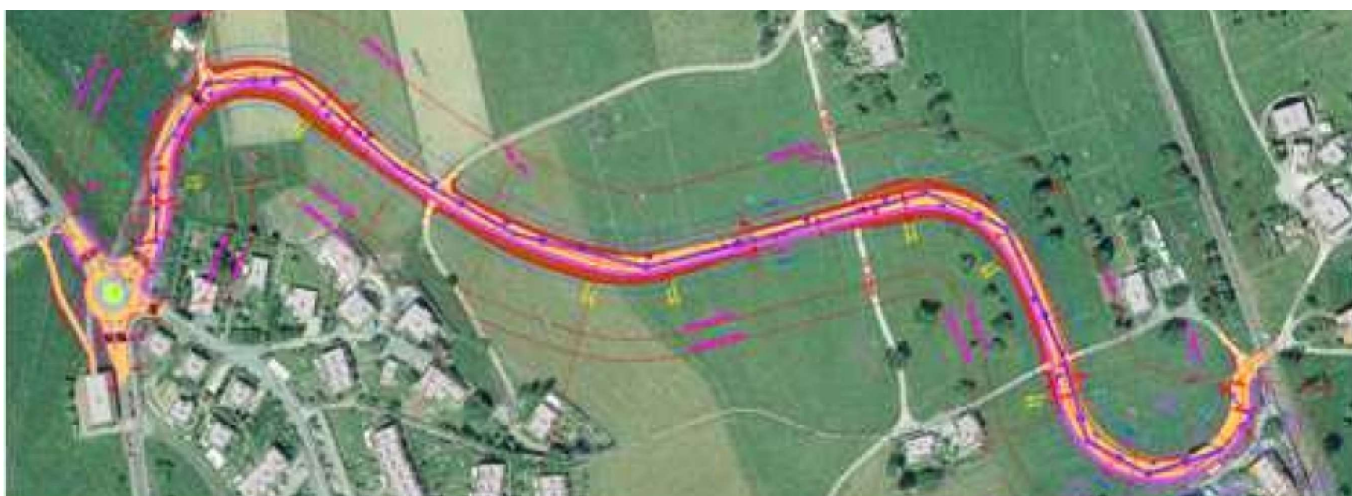


## Spange West, Wollerau



Zeitraum 2001 - 2003  
Projektgrösse ca. 5 Mio.

Auftraggeber Gemeinde Wollerau

### ERBRACHTE LEISTUNGEN

Variantenstudien  
Vorprojekt

### PROJEKTBE SCHRIEB

In Wollerau führen alle Sammelstrassen sternförmig zum überlasteten Kreis im Dorfkern. Im Zusammenhang mit dem Verkehrskonzept Wollerau wurden verschiedene Variantenstudien zur Lösung dieser Problematik erarbeitet. Die Spange West ist eine der geprüften Varianten, mit der gleichzeitig eingezontes Bauland erschlossen werden soll.