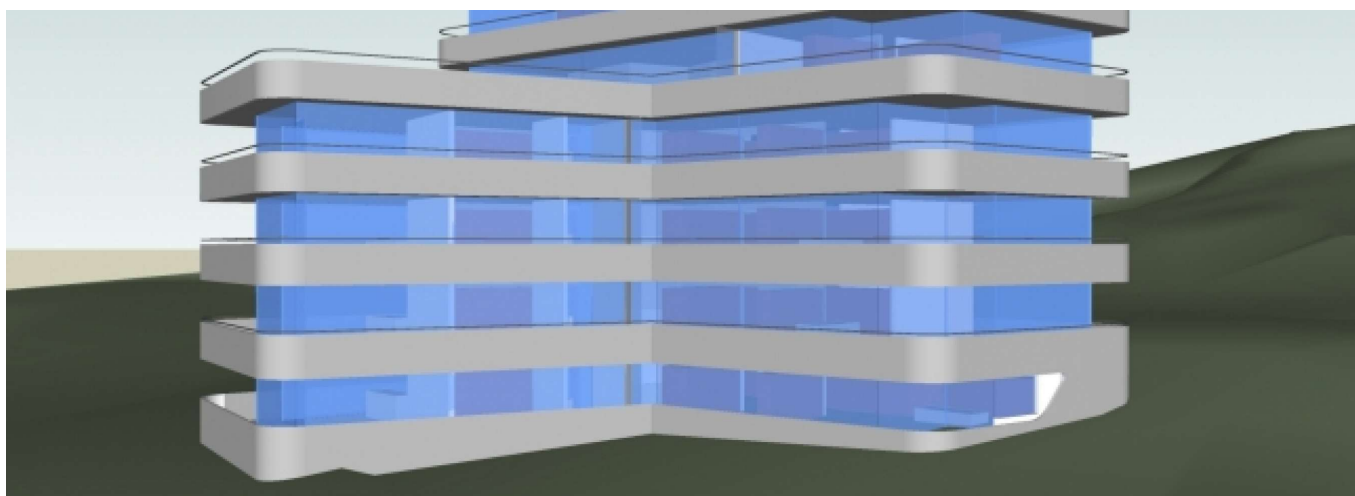


# Überbauung Weitsicht, 8810 Horgen



Zeitraum 2010 - 2011  
Projektgrösse Baukosten 7.6 Mio. Fr.

Auftraggeber PKE Vorsorgestiftung Energie, 8002 Zürich  
Planer E. Wanger Architekten AG, 8803 Rüschlikon

## ERBRACHTE LEISTUNGEN

Projekt und Fachbauleitung Baugrube  
Projekt und Fachbauleitung  
Massivbau

## PROJEKTBESCHRIEB

Sternförmiges Hochhaus auf Tiefgarage. Baugrube mit vernagelter Böschungssicherung