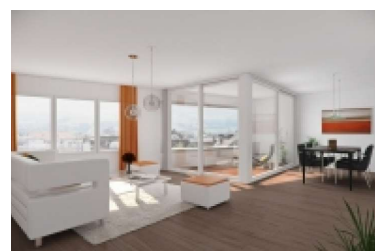


Wohnüberbauung St. Gallerstrasse, Lachen



Zeitraum 2013 - 2014
Projektgrösse Umbauter Raum 37'500 m³

Auftraggeber Allreal Generalunternehmung AG
Planer Baumschlager & Eberle AG, Zürich

ERBRACHTE LEISTUNGEN

Projekt und Baukontrolle Tragstruktur
in Massivbauweise

Projekt und Fachbauleitung Baugrube
mit Rühl-, Bohrpfahlwänden sowie
einer Pfahlfundation

PROJEKTBE SCHRIEB

Hochbau: Auf einer Grundstücksfläche von rund 3500 m² werden drei Mehrfamilienhäuser realisiert. Die drei Wohnbauten sind durch eine gemeinsame Tiefgarage miteinander verbunden.

Baugrube/Fundation: Die Baugrube wird mittels gespriessten Rühlwänden und Bohrpfahlwänden gesichert. Die vorhandene Geologie erfordert eine Pfahlfundation.