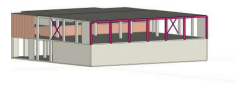


# Überprüfung Feuerwehrstützpunkt, Pfäffikon



Zeitraum      Überprüfung 2009  
Projektgrösse    2 Geschosse

Auftraggeber    Gemeinde Freienbach  
Planer            HTB AG Pfäffikon SZ

## ERBRACHTE LEISTUNGEN

Überprüfen der Erdbebensicherheit  
mit Massnahmenempfehlung

## PROJEKTBE SCHRIEB

Das Gebäude des Feuerwehrstützpunktes wurde 1988 in Massivbauweise erstellt. Das Gebäude ist 28m lang, 28m breit und 10m hoch. Das Erd- und Obergeschoss besteht aus dem Bereich "Einstellhalle Feuerwehr" und dem Bereich "Büro und Lager". Der Bereich "Büro und Lager" ist auf zwei Ebenen verteilt. Die Stahlbetondecken dienen als horizontale Tragelemente. Das Dach stützt sich auf den Aussenwänden sowie im Bereich der "Einstellhalle Feuerwehr" auf sechs Stahlbetonstützen und im Bereich "Büro- und Lager" auf Stahlbetonwänden ab. Die Zwischendecke im Bereich "Büro und Lager" stützt sich auf Mauerwerkswänden ab. Die Decke des Untergeschosses stützt sich auf den Aussenwänden sowie auf zwölf Stahlbetonstützen und drei Stahlbetonwänden ab. Das Gebäude ist auf Pfählen fundiert.