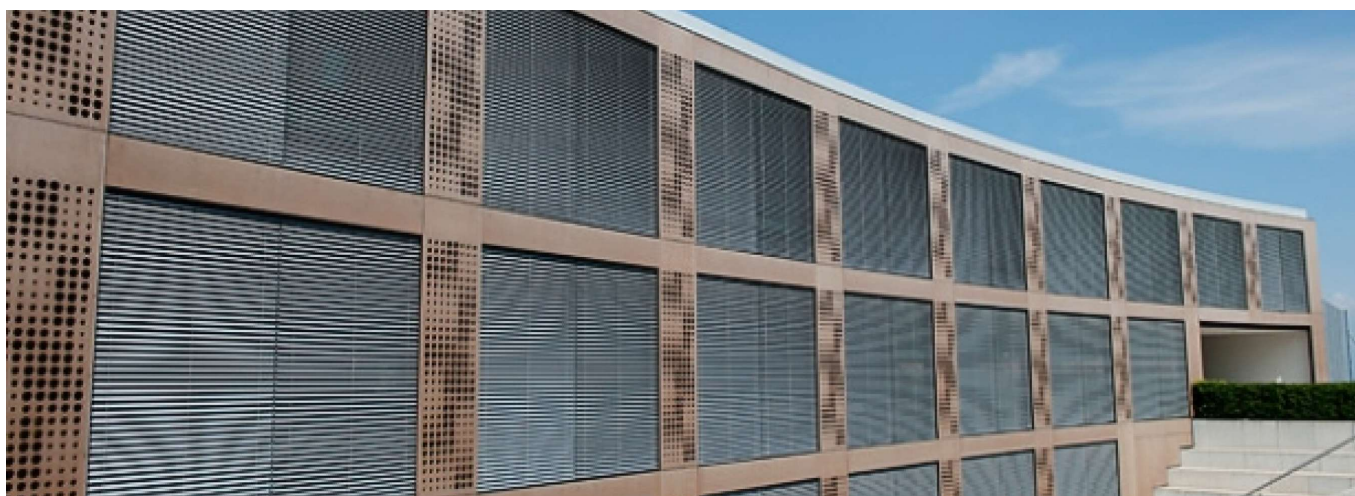


Schulhaus Samstagern



Zeitraum 2006
Projektgrösse ca. 7'000m³

Auftraggeber Gemeinde Richterswil
Planer BGS Architekten GmbH, 8640 Rapperswil - Jona
Jan Federer, Fluhstrasse 30, 8640 Rapperswil - Jona

ERBRACHTE LEISTUNGEN

Projekt und Baukontrolle Baugrube
Statische Berechnung
GU-Submission
Devisierung
Projekt und Bauleitung
Ausführungsplanung
Baukontrolle

PROJEKTBE SCHRIEB

Massivbau
in Stahlbeton schlaff armiert