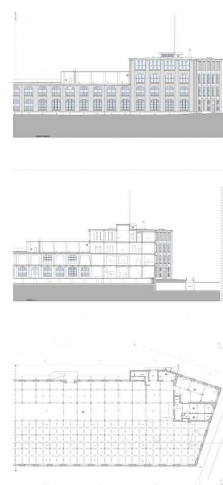


# Architekturvermessung Hamel-Areal, Arbon



Zeitraum September 2013

Auftraggeber HRS Real Estate AG

## ERBRACHTE LEISTUNGEN

Gebäudeaufnahmen:

2D Fassadenpläne

2D Grundrisspläne

2D Schnittpläne

## PROJEKTBESCHRIEB

Das alte Hamel-Areal wird in Gewerbe- und Wohnraum umgebaut/umgenutzt.

Als Grundlage für die Planung wurde das Gebäude mittels 3D-Laserscanner und Tachymeter neu vermessen und 2D-Pläne erstellt.