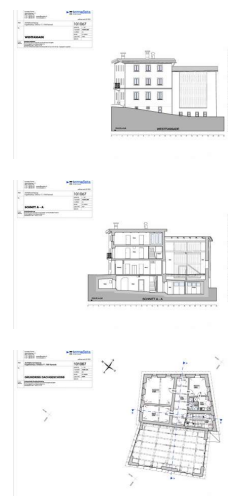
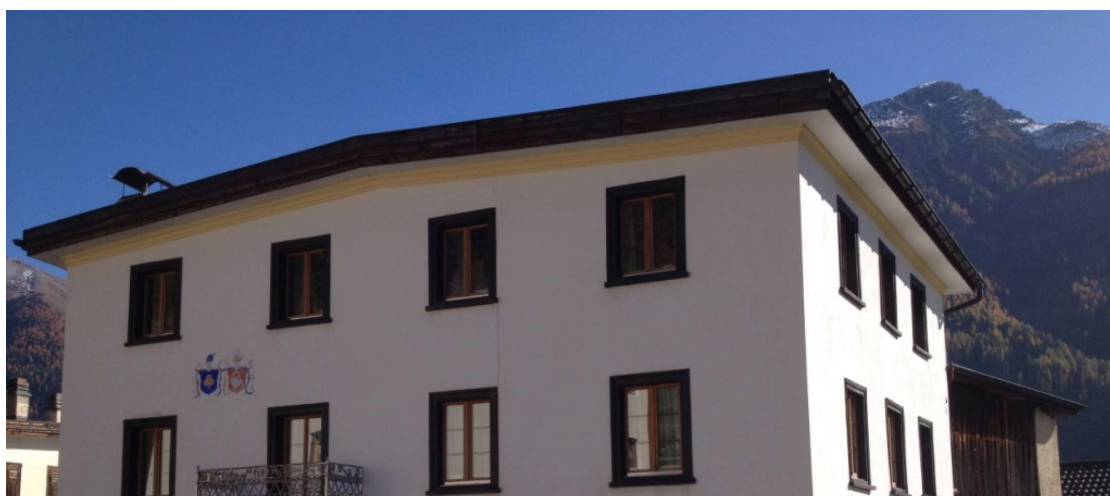


# Architekturvermessung

## Engadinerhaus, Ramosch, Unterengadin



Zeitraum    Oktober 2012  
Planer        direco ag architekten.realisierer,  
                  Richenbach b. Wil

Auftraggeber    direco ag architekten.realisierer, Richenbach b. Wil

### ERBRACHTE LEISTUNGEN

Gebäudeaufnahmen:

4 Fassadenpläne

4 Grundrisspläne

2 Schnitte

### PROJEKTBESCHRIEB

Aufgrund der Zweitwohnungsinitiative waren rasche Plangrundlagen erforderlich. Mit 2 Teams und 2 Tachymetern mit reflektorloser Distanzmessung wurde das Objekt aufgenommen, sodass das Planungsbüro schon nach kurzer Zeit mit den gewünschten Plangrundlagen arbeiten konnte.