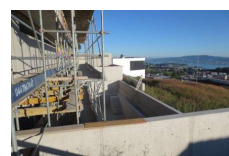


# Einfamilienhaus Lake Side, Neuhofstrasse 25, Schindellegi



Zeitraum 2013  
Projektgrösse ca. 2'800m<sup>3</sup>

Auftraggeber Privater Bauherr  
Planer Meier Architekten, 8003 Zürich

## ERBRACHTE LEISTUNGEN

Projekt und Baukontrolle Tragstruktur  
in Massivbauweise

Projekt und Fachbauleitung  
Baugrubenarbeiten und  
Foundationsarbeiten

## PROJEKTBE SCHRIEB

Bei dem Neubau handelt es sich um ein Einfamilienhaus in Massivbau bestehend aus einem Unter-, einem Erd- und einem Obergeschoss. Die Grundrissabmessungen im Erdgeschoss betragen ca. 21x27m. Die horizontalen Tragelemente bestehen aus schlaff bewehrten Stahlbetondecken und einem vorgespannten Vordach, die vertikalen Tragelemente aus Stahlbeton- und Mauerwerkswänden sowie vorfabrizierten Stahlstützen.