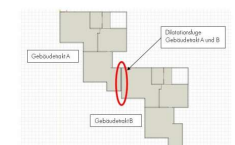
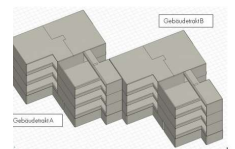
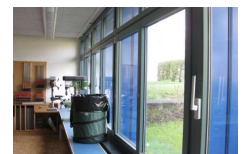


Überprüfung Schulhaus im Moos, Rüşchlikon



Zeitraum Überprüfung 2012
Projektgrösse 4 Geschosse

Auftraggeber Gemeinde Rüşchlikon
Planer HTB AG Pfäffikon SZ

ERBRACHTE LEISTUNGEN

Überprüfen der Erdbebensicherheit
mit Massnahmenempfehlung

PROJEKTBESCHRIEB

Die HTB Ingenieure + Planer AG ist von der Gemeinde Rüşchlikon beauftragt worden, die Erdbebensicherheit der Gebäudetrakte A, B und M des 1969 erstellten Schulhauses im Moos an der Säumerstrasse 24-26 zu überprüfen.

Die Gebäudetrakte A und B haben den gleichen Grundriss und bestehen aus einem Unter-, einem Erd- und dem 1. und 2. Obergeschoss. Der Gebäudetrakt M besteht aus einem Unter- und einem Erdgeschoss. Die horizontalen Tragelemente sind als schlaff bewehrte Stahlbetonplatten ausgebildet. Die vertikalen Tragelemente bestehen aus Stahlbetonwänden, Stahlstützen und wenigen Mauerwerkswänden. Die Gebäude sind auf Pfählen fundiert.