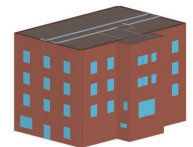


Überprüfung Gemeindehaus, 8803 Rüschlikon



Zeitraum Überprüfung 2012
Projektgrösse 5 Geschosse

Auftraggeber Gemeinde Rüschlikon
Planer HTB AG Pfäffikon SZ

ERBRACHTE LEISTUNGEN

Überprüfen der Erdbebensicherheit
mit Massnahmenempfehlung

PROJEKTBE SCHRIEB

Die HTB Ingenieure + Planer AG ist von der Gemeindeverwaltung Rüschlikon beauftragt worden, die Erdbebensicherheit des 1860 erstellten Gemeindehauses zu überprüfen. Das Gebäude umfasst fünf Geschosse. Die Decken, die Innenwände und das Dach wurden im Zuge des 1990 durchgeführten Umbaus komplett neu erstellt. Die Aussenwände wurden belassen. Die horizontalen Tragelemente sind als schlaff bewehrte Stahlbetonplatten ausgebildet. Die vertikalen Tragelemente bestehen aus wenigen Betonwänden, Stahlbetonstützen und Mauerwerkswänden. Die Innenwände der Erd- und Obergeschosse wurden in Leichtbauweise errichtet. Das Dach besteht aus einer Fachwerkkonstruktion aus Holz, welche auf den Giebelwänden und der Decke des 2. Obergeschosses aufliegt. Das Gebäude ist auf Fels fundiert.