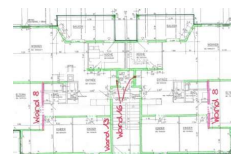


Überprüfung und Aufstockung mit Balkonerweiterung MFH Siegwartstrasse, Küssnacht



Zeitraum Überprüfung:2013
 Sanierung:2018
Projektgrösse 6 Geschosse

Auftraggeber Private Bauherrschaft
Planer Marty Architektur AG, Schwyz

ERBRACHTE LEISTUNGEN

Überprüfen der Erdbebensicherheit
mit Massnahmenempfehlung

Statik für Aufstockung und Anbau
Balkone

PROJEKTDESCHRIEB

Im Auftrag der Marty Architektur AG wurde die Erdbebensicherung des 1980 erstellen Mehrfamilienhauses im Zusammenhang mit der geplanten Sanierung überprüft.

Das Gebäude umfasst sechs Geschosse. Die horizontalen Tragelemente sind als schlaff bewerte Stahlbetonplatten ausgebildet. Die vertikalen Tragelemente bestehen aus wenigen Betonwänden, Stahlbetonstützen und Mauerwerkswänden. Das Dach besteht aus einer Fachwerkkonstruktion aus Holz, welche auf den Giebelwänden und der Decke des 3. OG aufliegt. Das Dach wird durch eine Aufstockung ersetzt. Die Aufstockung ist als Holzelementkonstruktion ausgeführt worden. Hierfür musste die oberste Decke verstärkt werden. Die bestehenden Balkone wurden mit einer Stahlkonstruktion erweitert.