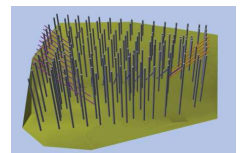
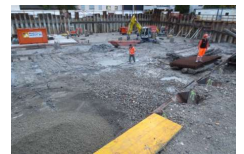


Neubau Überbauung Merkurhof, Rapperswil



Zeitraum 2012 - 2014
Projektgrösse Hochbau: 42'000m³
Baugrube: 16'000m³

Auftraggeber Private Bauherrschaft
Planer BGS & Partner Architekten AG

ERBRACHTE LEISTUNGEN

Projekt und Baukontrolle Tragstruktur in Massivbauweise

Projekt und Fachbauleitung Baugrube mit Spundwand und einer Pfahlfundation

PROJEKTBE SCHRIEB

Hochbau: Es handelt sich um den Neubau eines Wohn- und Geschäftshauses in Massivbauweise, bestehend aus fünf Obergeschossen, einem Erdgeschoss und einem Untergeschoss resp. einer Tiefgarage. Im Gebäude befinden sich die neuen Räumlichkeiten der Rosenklinik und Wohnungen. Die Grundrisse der Obergeschosse weisen eine Fläche von ca. 1700 m² auf. Die Grundrissfläche vom Untergeschoss ist ca. 3200 m² gross. Das Tragkonzept als klar strukturierter Skelettbau mit innen tragendem Kern ist einfach, wirtschaftlich und bietet eine maximale Flexibilität in der Raumgestaltung. Baugrube/Fundation: Eine geschlossene, abgespriesste Spundwand bildete den Baugrubenabschluss. Das ganze Gebäude steht auf einer Pfahlfundation mit Pfahldurchmessern von 620mm bis 880mm.